



ประกาศกรมช่างโยธาทหารอากาศ
เรื่อง คำแนะนำการใช้งานพัสดุ ชย.ทอ.ที่ ๔๒๑๐ - ๒/๖๖

๑. ชื่อพัสดุ เครื่องดับเพลิงยกหัวชนิดก๊าซคาร์บอนไดออกไซด์ (CO2)
๒. ความมุ่งหมายการใช้งาน ใช้ในการดับเพลิงประเภท ข (CLASS B) และ ค (CLASS C)
๓. รูปร่างลักษณะขนาด ตามมาตรฐานผู้ผลิต



๔. ขีดความสามารถ...

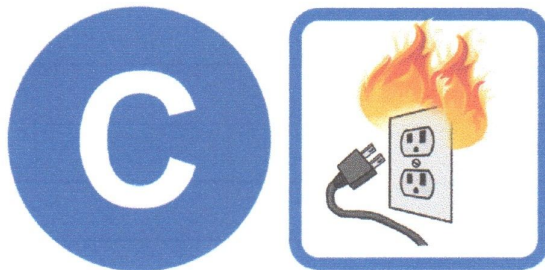
๔. ขีดความสามารถและสมรรถนะ

๔.๑ มีประสิทธิภาพในการดับเพลิงประเภท ข (CLASS B) และ ค (CLASS C)

๔.๑.๑ เชื้อเพลิงประเภท ข (CLASS B) หมายถึง เพลิงที่เกิดขึ้นจากของเหลวติดไฟ เช่น น้ำมัน จารบี น้ำมันผสมสี น้ำมัน น้ำมันชักเงา น้ำมันดิน และแก๊สติดไฟต่างๆ



๔.๑.๒ เชื้อเพลิงประเภท ค (CLASS C) หมายถึง เพลิงที่เกิดขึ้นจากอุปกรณ์ไฟฟ้า เช่น ไฟฟ้าลัดวงจร



๔.๒ เครื่องดับเพลิงยกหัวชนิดก๊าซคาร์บอนไดออกไซด์ (CO2) มีขนาดตั้งแต่ ๑๐ และ ๑๕ ปอนด์ แต่ละขนาดมีประสิทธิภาพ ดังนี้

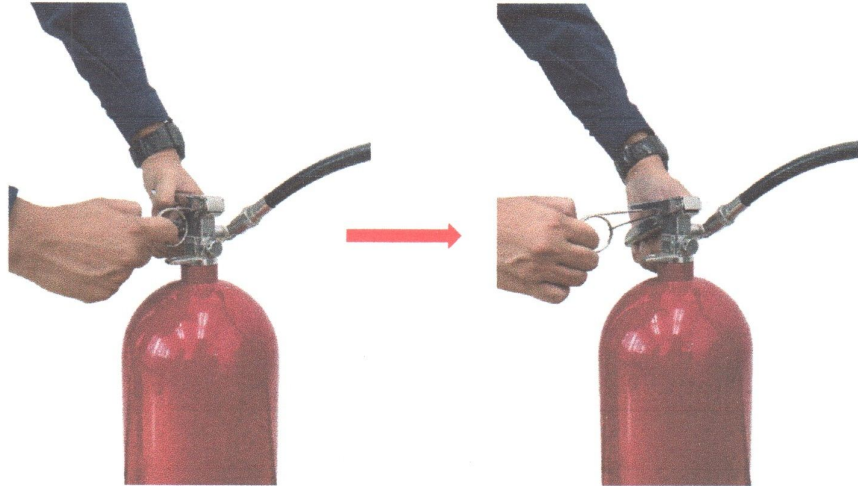
๔.๒.๑ เครื่องดับเพลิงยกหัวชนิดก๊าซคาร์บอนไดออกไซด์ (CO2) ขนาด ๑๐ ปอนด์ สามารถฉีดได้ไกล ๔ ฟุต ระยะเวลาประมาณ ๑๑ วินาที

๔.๒.๒ เครื่องดับเพลิงยกหัวชนิดก๊าซคาร์บอนไดออกไซด์ (CO2) ขนาด ๑๕ ปอนด์ สามารถฉีดได้ไกล ๔ ฟุต ระยะเวลาประมาณ ๑๕ วินาที

๕. วิธีการใช้...

๕. วิธีการใช้งาน

๕.๑ ดึงสลักนิรภัยออกจากคันบังคับ โดยการบิดแล้วดึง



๕.๒ ปลดปลายสายฉีดออกจากทูลัดสาย โดยให้มือข้างที่ถนัดจับปลายสาย



๕.๓ กดคันบังคับ...

๕.๓ กดคันบังคับเพื่อฉีดเข้าไปดับเพลิง โดยเล็งที่ฐานเพลิง



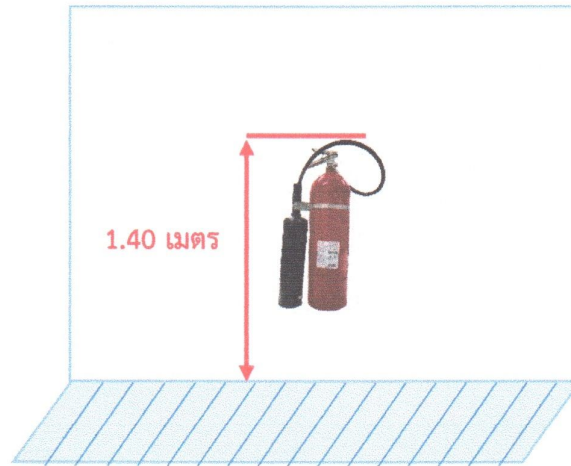
๕.๔ ส่ายปลายสายไปมา เพื่อให้ปกคลุมทั่วฐานเพลิง



๖. การตรวจสอบสภาพ...

๖. การตรวจสภาพ

๖.๑ ตรวจสอบการติดตั้ง เครื่องดับเพลิงยกหัวชนิดก๊าซคาร์บอนไดออกไซด์ (CO₂) โดยมีระยะความสูงไม่เกิน ๑.๔๐ เมตร จากระดับพื้นจนถึงหัวของเครื่องดับเพลิง ต้องไม่มีสิ่งกีดขวางหรือสามารถนำมาใช้ได้สะดวกและสังเกตเห็นได้ง่าย



๖.๒ ตรวจสอบสภาพเครื่องดับเพลิงยกหัวชนิดก๊าซคาร์บอนไดออกไซด์ (CO₂) ต้องไม่บุบ บวม และเป็นสนิม



๖.๓ ตรวจสอบปลาย...

๖.๓ ตรวจสอบปลายหัวฉีดให้อยู่ในสภาพพร้อมใช้งานซึ่งต้องไม่มีสิ่งอุดตันทุกๆ เดือน



๖.๔ ตรวจสอบน้ำหนักของเครื่องดับเพลิงยกหัวชนิดก๊าซคาร์บอนไดออกไซด์ (CO2) ทุกๆ ๖ เดือน โดยให้บันทึกหมายเหตุใน ทอ.พร.๐๓๐ หากน้ำหนักลดลงเกิน ๑๐ เปอร์เซ็นต์ของน้ำหนักที่ซั้งครั้งแรก โดยที่ยังไม่ได้ใช้งาน ให้ส่งคืนชย.ทอ.และแจ้งความต้องการครุภัณฑ์การผ่านระบบตามสายงาน



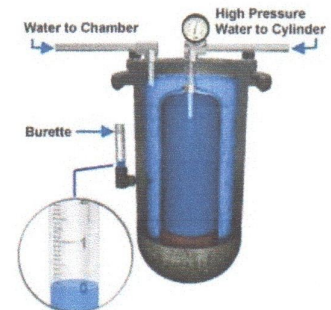
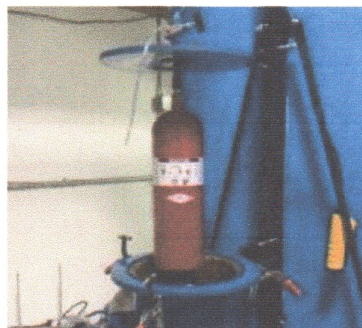
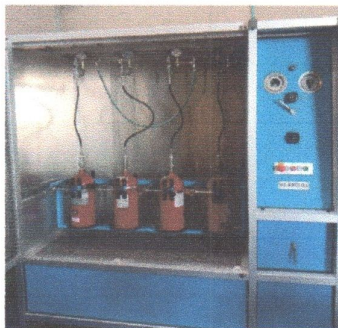
ป้ายประวัติ		เครื่องดับเพลิง	
แบบ	เครื่องดับเพลิง	หมายเลข	
อาคาร	สถานที่ติดตั้ง	ห้องสื่อสาร ทอ.คณ.พล	
ช่างควบคุม			
น้ำหนักเปล่า	น้ำหนักบรรจุแล้ว	น้ำหนักก๊าซบรรจุ	
6 กก.	20 กก.	กก.	
วันที่	ตรวจ	หมายเหตุ	ชื่อผู้ตรวจ
5 พค 66	✓	20 กก.	จ.อ. ช.
1 กพ 66	✓	9.0	จ.อ. ช.
2 สค 66	✓	9.0	จ.อ. ช.
4 พย 66	✓	9.0	จ.อ. ช.
2 ธค 66	✓	9.0	จ.อ. ช.
2 ธค 66	✓	9.0	จ.อ. ช.
5 กค 66	✓	20 กก.	จ.อ. ช.

๖.๕ ตรวจสอบสภาพ...

๖.๕ เมื่อตรวจสอบสภาพตาม ข้อ ๖.๑ - ๖.๔ แล้วให้ลงบันทึกป้ายประวัติ ทอ.พร.๐๓๐ ทุกๆ เดือน

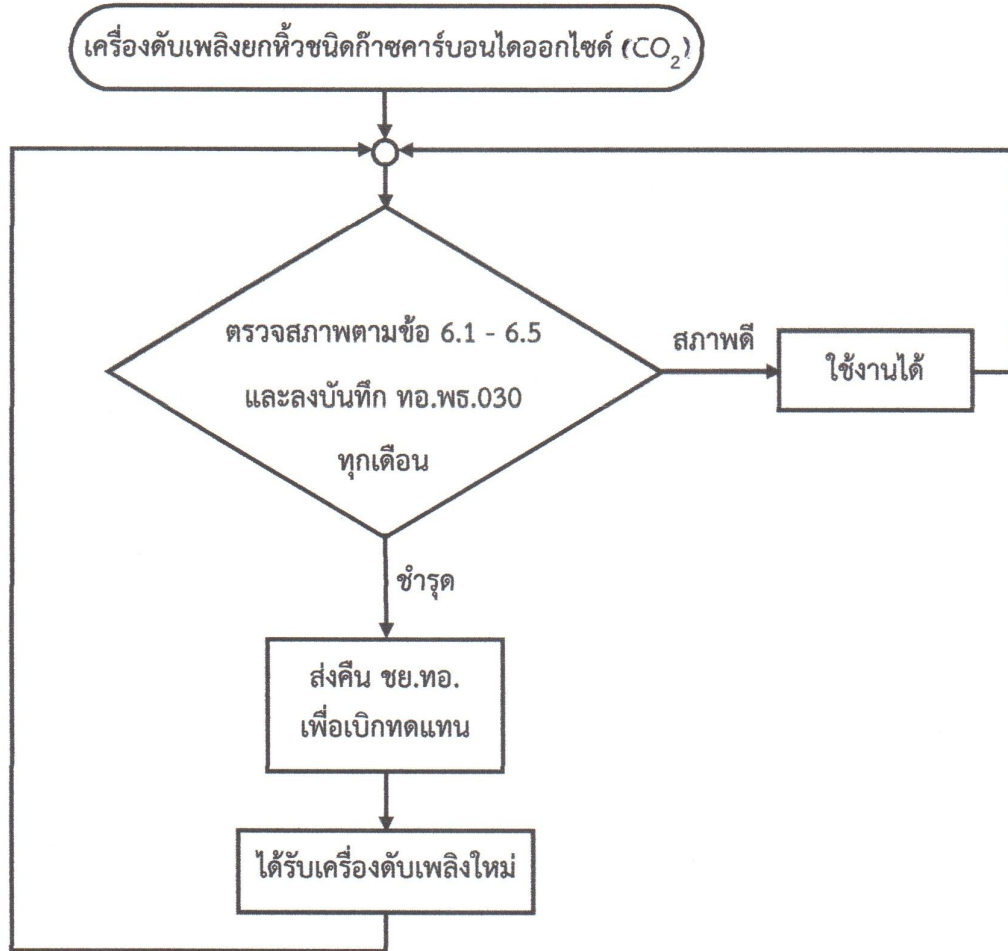
ป้ายประวัติ		เพื่อ	
แบบ ทอ.พร.๐๓๐		หม้อต้มน้ำ	
อาคาร	สถานที่ติดตั้ง	ห้อง สือสาร ทรงถันเหล็ก	
น้ำหนักเปล่า	น้ำหนักบรรจุแล้ว	น้ำหนักก๊าซบรรจุ	
๕ กก.	20 กก.	กก.	
วันที่	ตรวจ	หมายเหตุ	ชื่อผู้ตรวจ
๕ ส.ค.๕๕	✓	20 กก.	จ.อ. ช.
1 ก.พ.๕๖	✓		จ.อ. ช.
2 ส.ค.๕๖	✓		จ.อ. ช.
4 ส.ย.๕๖	✓		จ.อ. ช.
๑ พ.ค.๕๖	✓		จ.อ. ช.
๑ ส.ย.๕๖	✓		จ.อ. ช.
๕ ก.ค.๕๖	✓	20 กก.	จ.อ. ช.

๖.๖ ทุกวงรอบ ๕ ปี ให้ส่งคืน ชย.ทอ.เพื่อตรวจสอบสภาพตัวถังเครื่องต้มน้ำยกลหิวชนิดก๊าซคาร์บอนไดออกไซด์ (CO2) โดยวิธี Hydrostatic Test



6.7 คำแนะนำ...

๖.๗ ผังการตรวจสอบสภาพ



๗. คำแนะนำในการปรนนิบัติบำรุง ใช้ผ้าแห้งเช็ดทำความสะอาดภายนอกเครื่องดับเพลิงยกหัวชนิดก๊าซคาร์บอนไดออกไซด์ (CO₂) ทุก ๆ ๑ เดือน

8. ปัญหา สาเหตุ...

๘. ปัญหา สาเหตุ และการแก้ไข

ลำดับ	ปัญหาและสาเหตุ	การแก้ไข
๘.๑	เครื่องดับเพลิงยกหัวชนิดก๊าซคาร์บอนไดออกไซด์ (CO ₂) เสื่อมสภาพเร็ว เนื่องจากติดตั้งในสภาพแวดล้อมที่ไม่เหมาะสม เช่น พื้นที่กลางแจ้ง ตากแดด ตากฝน หรือ ใกล้แหล่งความร้อนสูง	ควรติดตั้งในสภาพแวดล้อมที่เหมาะสม เช่น พื้นที่ที่ไม่ถูกแสงแดดส่องเข้าถึงตลอดทั้งวัน, พื้นที่ที่ไม่ถูกฝนสาด และหลีกเลี่ยงพื้นที่ที่มีการสั่นสะเทือนมากเกินไป
๘.๒	ติดตั้งเครื่องดับเพลิงยกหัวชนิดก๊าซคาร์บอนไดออกไซด์ (CO ₂) ในพื้นที่ที่ยากต่อการมองเห็น หรือ การใช้งานเข้าถึงยาก	ติดตั้งในพื้นที่ที่มองเห็นได้ง่าย ชัดเจน ไม่มีสิ่งกีดขวาง และสามารถนำไปใช้งานได้สะดวก

๙. ข้อห้ามและข้อควรระวังในการใช้งาน

๙.๑ ระวังการใช้เครื่องดับเพลิงยกหัวชนิดก๊าซคาร์บอนไดออกไซด์ (CO₂) ในพื้นที่อับอากาศ ไม่ควรมีบุคคลอยู่ในพื้นที่ เนื่องจากปริมาณออกซิเจนจะลดลงอย่างรวดเร็ว ทำให้เกิดอันตรายต่อชีวิตได้

๙.๒ ระวังการใช้เครื่องดับเพลิงยกหัวชนิดก๊าซคาร์บอนไดออกไซด์ (CO₂) ฉีดพ่นโดนผิวหนังโดยตรง เนื่องจากก๊าซคาร์บอนไดออกไซด์ (CO₂) มีอุณหภูมิต่ำ อาจทำให้ผิวหนังไหม้เกรียมได้

๙.๓ ห้ามติดตั้งเครื่องดับเพลิงยกหัวชนิดก๊าซคาร์บอนไดออกไซด์ (CO₂) ในบริเวณที่อาจส่งผลกระทบต่อเครื่องดับเพลิงได้ เช่น แหล่งความร้อน แสงแดด และความชื้น

๙.๔ การติดตั้งเครื่องดับเพลิงยกหัวชนิดก๊าซคาร์บอนไดออกไซด์ (CO₂) ต้องสามารถนำออกมาใช้งานได้ทันที โดยไม่ต้องคลายสกรู หรือ ไขกุญแจ

ประกาศ ณ วันที่ ๒๒ พฤศจิกายน พ.ศ.๒๕๖๖

พลอากาศตรี

(ไพรัตน์ สุขเหลือง)

เจ้ากรมช่างโยธาทหารอากาศ